

UE : Maladies du SNC

Modèles animaux, physiopathologie et stratégies thérapeutiques

Objectif : Acquérir les connaissances de bases en vue de mener une activité de recherche en neurosciences dans le domaine de la santé

<p>Semestre 1 25h CM + 5h ED</p> <p>Semestre 2 25h CM + 5h ED + TPE</p>	<p>6 ECTS</p>
---	----------------------

Cours le jeudi après midi de 14h à 18h



Pré-requis :

Connaissances de bases en histologie fonctionnelle, physiologie et pharmacologie (PASS/LAS, pH2, P2)

Nombre d'inscriptions max :

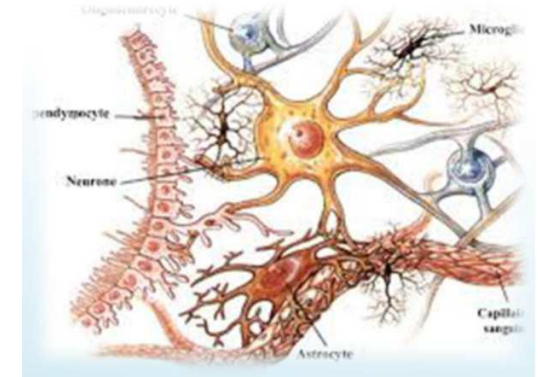
30 étudiants de médecine (P3), pharmacie (pH3, pH4), internes

Mode de sélection :

relatif au M1

CM et ED semestre 1 :

- Exploration du SNC
- Physiopathologies & stratégies thérapeutiques des maladies
 - psychiatriques : anxiété, dépression, schizophrénie
 - neurologiques : AVC, migraines, épilepsies, SEP
 - neurodégénératives : Alzheimer, Parkinson
- Cas cliniques et analyse critique d'ordonnances (ED)



CM et ED semestre 2 :

- Modèles animaux et pharmacologie de sécurité
- Exercice physique & santé cérébrale
- BDNF (Brain-derived neurotrophic factor) & mémoire
- Neurogenèse & neuroplasticité
- Contrôle du débit sanguin cérébral & barrières cérébrales
- Introduction à l'expérimentation animale
- Analyses critiques de protocoles expérimentaux (ED)



Travail personnel encadré semestre 2

- Présentation orale (7 min, en français) en binôme d'une publication internationale
 - Possibilité de coupler l'UE avec un stage d'initiation à la recherche (SIR)
- (4 places) = UE masteurisant

Modalités de contrôle

Session 1 : S1 = examen écrit , S2 = examen écrit (avec documents) + CC (contrôle sur table)

Session 2 : S1 = examen écrit , S2 = examen écrit (avec documents) + CC (contrôle sur table)